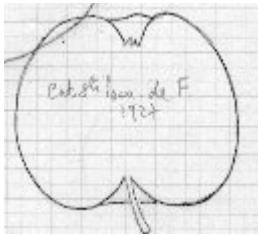
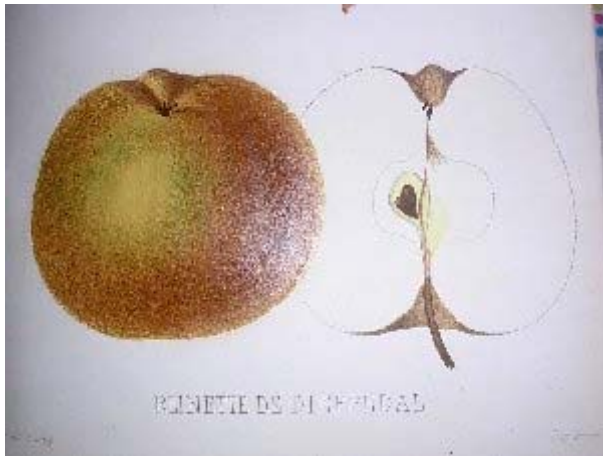


REINETTE DE DIEPPEDALLE.



Fichier Choisel Jean-Louis 2000/2005.



Willermoz, 1863.

ORIGINE : Vers Dieppedalle en Normandie.

SYNONYMES : Reinette grise de Rouen.

MATURITE-CONSOMMATION : Décembre-Mai.

FORME : Moyenne. Plus large, sphéroïdale, un peu conique, pourtour irrégulier, un peu anguleux.

EPIDERME : Rugueux, épais, à fond jaune, presque tout ou tout roux-bronzé, parfois un peu frappé de rose.

CUVETTE du PEDONCULE : Evasée, unie, profonde.

PEDONCULE : Grêle, long, dépasse du sommet.

CUVETTE de L'ŒIL : Assez profonde, plus ou moins étroite, plissée ou souvent côtelée

ŒIL : Petit, clos.

CHAIR : Blanc un peu verdâtre, fine, ferme, sucrée, acidulée, agréablement aromatisée .Bonne.

LOGES à PEPINS :

OBSERVATIONS :

BIBLIOGRAPHIE : Vercier 1934, p.300- Le Verger français, 1947, p.409- Catalogue de la Sté Pomologique de France, 1927, p.416. Willermoz, 1863/73, Pomologie de la France (vue couleur)

REFERENCE: Choisel